



Husqvarna®

TECHBUD



CT & CRT ZACIERACZKI HUSQVARNA

Zupełnie nowa grupa maszyn



www.TECHBUD.eu

Do czego używać zacieraczek?

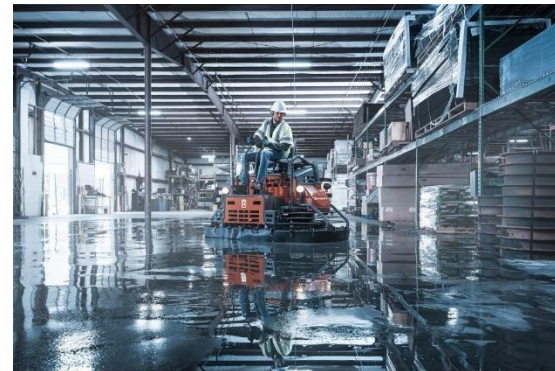
1. Mokry/świeży beton



2. Wygładzanie/wykańczanie betonu



3. Polerowanie utwardzonego betonu



Narzędzia



Zacieraczki do wykańczania „Green Concrete”

1. Mokry/świeży beton

- Otwiera powierzchnię betonu
- Osadza gruboziarnistą frakcję
- Zagęszcza powierzchnię betonu
- Usuwa garby i ubytki

2. Wygładzanie/wykańczanie betonu






- Zagęszcza powierzchnię betonu
- Wygładza powierzchnię betonu
- Poleruje powierzchnię betonu

3. Polerowanie utwardzonego betonu

- Powierzchnie wyglądające jak „sól i pieprz” o średnim połysku dla dużych obszarów przemysłowych (> 5000 m2)
- Wysoka wydajność
- Niskie koszty pracy



Dobór maszyny do powierzchni

0 – 3,000 m ²	3,000 – 10,000 m ²	10,000 – 20,000 m ²	10,000 – 25,000 m ²	20,000 – 50,000 m ²
CT 36 CT 48 	CRT 36 	CRT 48 	CRT 48 PS 	CRT 60X 

CT przegląd modeli



Typ	CT 36 5A	CT 36 8A	CT 36 8A-V	CT 48 8A	CT 48 11A	CT 48 13A-V
Silnik	Honda	Honda	Honda	Honda	Honda	Honda
Moc	5 Hp	8 Hp	8 Hp	8 Hp	11 Hp	13 Hp
Paliwo	Benzyna	Benzyna	Benzyna	Benzyna	Benzyna	Benzyna
Śr. zacierania	Ø 36"/900mm	Ø 36"/900mm	Ø 36"/900mm	Ø 48"/1200mm	Ø 48"/1200mm	Ø 48"/1200mm
RPM	60 – 125	60 – 125	25 – 200	60 – 125	60 – 125	25 – 200
Waga (kg / lb)	85 / 183	94 / 208	94 / 208	105 / 234	113 / 250	121 / 268
Sprzęgło	Odśrodkowe	Odśrodkowe	CVT	Odśrodkowe	Odśrodkowe	CVT

CT Uchwyty



Type	ADJ - P	ADJ - T	T
CT 36-5A	X	X	X
CT 36-8A	X	X	
CT 36-8A-V	X	X	
CT 48-8A	X	X	X
CT 48-11A		X	
CT 48-13A	X	X	

ADJ →



CT Funkcje i zalety

Dobrze wyważona

- Opatentowana formuła do pozycjonowania silnika dla optymalnej równowagi podczas pracy maszyny



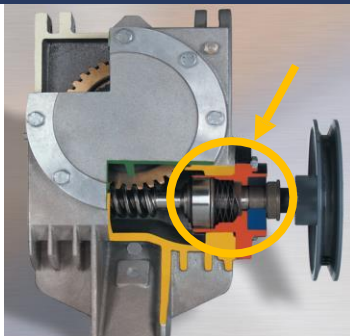
Sprzęgło CVT

- Pozwala wyższym obrotom „spalić” beton
- Utrzymuje wysoki moment obrotowy przy wysokiej lub niskiej prędkości obrotowej silnika



Hamulec przekładni

- Hamulec przekładni odłącza koło pasowe od wału ślimakowego, gdy rękojeść się obraca



Sensor żyroskopowy

- CT zatrzyma się w po obrocie 270° po zwolnieniu uchwytu
- Czujnik żyroskopowy wykrywa, kiedy rękojeść zaczyna się obracać i wyłącza zapłon



CRT przegląd modeli



Types	CRT 36 26A	CRT 48 37V	CRT 48 57K	CRT 48 33K	CRT 48 33K DF**	CRT 48 37V PS	CRT 48 57KPS	CRT 60
Silnik	Honda	Vanguard	Kubota	Kubota	Kubota	Vanguard	Kubota	Kohler
Moc	22 Hp	37 Hp	57 Hp	33 Hp	33 Hp	37 Hp	57 Hp	74 Hp
Paliwo	Benzyna	Benzyna	Benzyna	Benzyna	Benzyna/ Propan	Benzyna	Benzyna	Diesel
Śr. zacierania	2 x Ø36" (2 x 900mm)	2 x Ø48" (2 x 1200mm)					2 x Ø60" (2 x 1500mm)	
Obroty	25 - 165	25 - 170	25 - 150	25 - 160	25 - 160	25 - 170	25 - 150	25-162
Kąt nachylenia	0° - 25°	0° - 25°	0° - 25°	0° - 25°	0° - 25°	0° - 25°	0° - 25°	0° - 25°
Sterowanie	Mechaniczne	Mechaniczne	Mechaniczne	Mechaniczne	Mechaniczne	Hydrauliczne	Hydrauliczne	Hydrauliczne

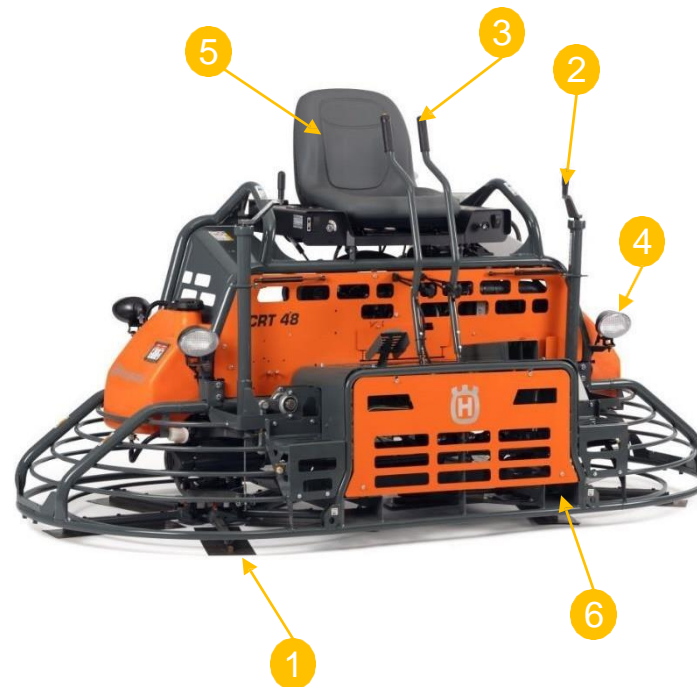
CRT 36 – 26A

1. Podwójne 4 x łopatkowe wirniki Ø36"/900mm
 2. Niezależny kąt nachylenia z blokadą łożyska
 3. Sterowanie mechaniczne
 4. Oświetlenie halogenowe (x4)
 5. Regulowane siedzenie
 6. Dostępna z lub bez zestawu kół
- Honda GX690 - 22Hp ze sprzęgłem CVT
 - prędkość wirników: 25-165rpm



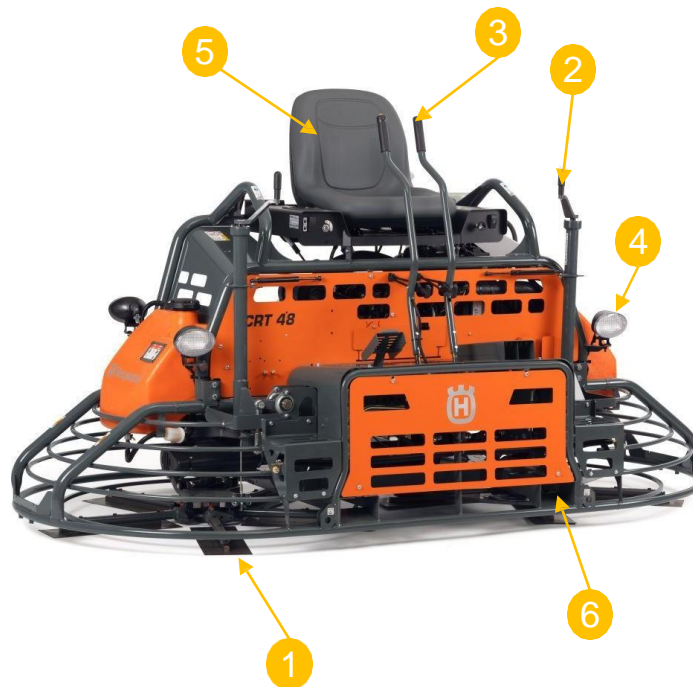
CRT 48 – 37V & 57K

1. Podwójne 5 x łopatkowe wirniki Ø48"/1200mm
 2. Niezależny kąt nachylenia z blokadą łożyska
 3. Sterowanie mechaniczne ze wspomaganiem skrętu
 4. Oświetlenie (x4) – LED w wariancie 37V
 5. Regulowane siedzenie
 6. Łuzy na wózek widłowy (opcjonalnie zestaw kół)
- Kubota 57hp **lub** B&S 37Hp ze sprzęgłem CVT
 - prędkość wirników: 25-160rpm (170rpm max w 37V)



CRT 48 – 33K & 33K/DF

1. Podwójne 5 x łopatkowe wirniki Ø48"/1200mm
 2. Niezależny kąt nachylenia z blokadą łożyska
 3. Sterowanie mechaniczne ze wspomaganiem skrętu
 4. Oświetlenie halogenowe (x4)
 5. Regulowane siedzenie
 6. Łuzy na wózek widłowy (opcjonalnie zestaw kół)
- Kubota 33 hp ze sprzęgłem CVT
 - Wersja dwupaliwowa (benzyna + propan)
 - Prędkość wirników: 25-160rpm



CRT 48 – 37V & 57K - PS

1. Podwójne 5 x łopatkowe wirniki Ø48"/1200mm
 2. Niezależny kąt nachylenia z blokadą łożyska
 3. Hydrauliczne sterowanie z elektronicznym trybem podwójnej reakcji
 4. Oświetlenie LED (x4)
 5. Regulowane siedzenie
 6. Łuzy na wózek widłowy (opcjonalnie zestaw kół)
- Kubota 57hp lub B&S 37Hp ze sprzęgłem CVT
 - Prędkość wirników: 25-160rpm (170rpm max w 37V)



Materiały eksploatacyjne



Łopatki pływające

Łopatki pływające są używane do pracy na powierzchni na początkowym etapie procesu wykańczania betonu. To przenosi beton z wyższej pozycji do niższych pozycji na płycie



Dysk

Dysk jest alternatywą dla łopatek pływających. Dyski zwiększają ogólną płaskość powierzchni betonowej



Łopatki wykończeniowe

Wykończeniowe łopatki są używane po zakończeniu procesu pracy z łopatkami pływającymi lub dyskiem i stwardnieniu lub wyschnięciu powierzchni. Doskonała jakość łopatek daje operatorowi wielką korzyść w zakresie regulacji kąta natarcia, aby osiągnąć pożądane wykończenie.



Łopatki uniwersalne

Łopatki uniwersalne są opcją 2 w 1, unikalny ich kształt pozwala na użycie jednej strony do operacji pływających, a drugiej strony do operacji wykańczającej. Łopatki te oferują operatorom wybór trybu pracy bez przezbrajania między dwiema różnymi opcjami łopatek.

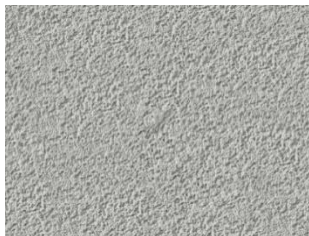


Różne typy wykończenia

Wyglądanie



Na szorstko



Gładkie



Wypolerowanie



Najlepsze narzędzia do osiągnięcia powyższego wykończenia



Łopatkki pływające
lub dysk



Łopatkki
uniwersalne



Łopatkki uniwersalne
lub wykończeniowe



Łopatkki
wykończeniowe



Husqvarna®

AUTORYZOWANY PARTNER:

TECHBUD
SILNIKI • MASZINY BUDOWLANE • DROGOWE • AGREGATY

Techbud Sp. z o.o.
ul. Gorzowska 12
65-127 Zielona Góra

Dział Handlowy tel. +48 68 470 72 57, 59, 67
mobile 604 520 273, 785 400 003, 600 241 201
Sekretariat tel. +48 68 470 72 50
fax +48 68 470 72 51

handlowy@techbud.eu
techbud@techbud.eu

www.techbud.eu